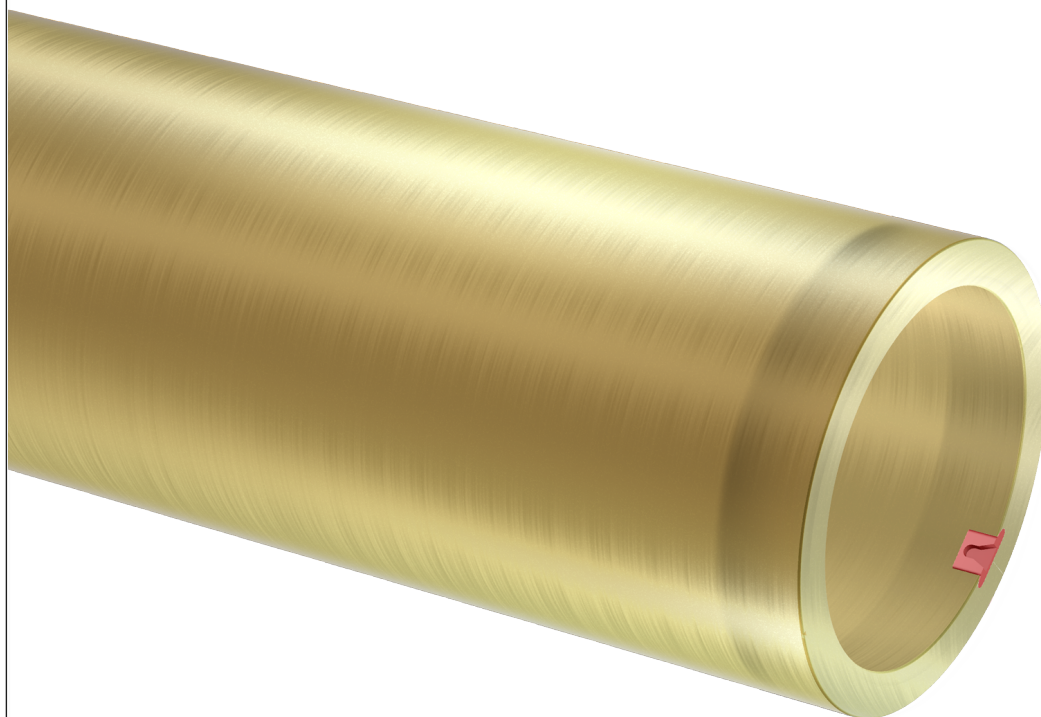


Everglass Light



hardness 80
ShD



HD print level



high longevity



humidity
resistant



mechanical
resistance



solvent
resistant

Sleeve porta lastra per utilizzo con biadesivi ammortizzanti. La fibra di vetro sulla superficie esterna e laterale garantisce buona resistenza meccanica, una completa resistenza a tutti i solventi ed alta stabilità dimensionale. Ideale per stampa "Etichette" e "Narrow Web".

- Disponibile con cava in PU o con anello opzionale in PU.

struttura

Sleeve con base in fibra di vetro rivestita da strati di poliuretano ultraleggero idrofobico con spessori variabili in funzione del diametro finale; lo strato esterno e le flange laterali in fibra di vetro incapsulano completamente la sleeve.

specifiche

Colore	Giallo
Diametro Max	700 [mm] // 27.559"
Lunghezza Min / Max - Tolleranza UNI:ISO 2768T1m	350 - 2.850 [mm] // 13.78" - 112.205"
Spessore	1,9 - 70 [mm] // 0.075" - 2.756"
Durezza superficiale - Tolleranza +/- 5 Shore D	80 Shore D
Aria compressa per montaggio sleeve	6 - 10 [bar] // 87 - 145 PSI Portata minima : 700 [l//min] con ingresso aria avente passaggio libero con D => 8[mm]
Temperatura di esercizio	18 - 40 °C // 64,4 - 104 °F
Cava di registro	Cava in PU da spessore superiore a 7,5 [mm] - Opzionale : anello di protezione in PU con cava di registro integrata
Linee di riferimento standard	1 longitudinale in corrispondenza della cava di registro - 1 circonferenziale in centro
Tolleranza di lavorazione	Finitura esterna con rettifica di precisione (Ra=0,8) avente tolleranza T.I.R. ± 0.02 [mm] quando misurato su un mandrino avente T.I.R. <= 0.005 [mm]
Pulizia e Stoccaggio	Usare alcool etilico con l'aggiunta di max 20% di acetato di etile; stoccare in posizione verticale

Il contenuto del presente documento non costituisce una garanzia di Rossini S.p.A. in particolare per quanto riguarda l'idoneità a scopi specifici dei prodotti in esso rappresentati; si invita, pertanto, il cliente a verificare preventivamente che il prodotto abbia le caratteristiche idonee all'uso cui verrà destinato. Rossini S.p.A. si riserva il diritto di aggiornare questa pubblicazione e apportarvi periodicamente variazioni di contenuto, anche di natura tecnica e/o commerciale, senza dare notifica di avvenuta revisione o modifica. Questo documento, i suoi loghi, marchi, specifiche, etc sono protetti dalle leggi sul copyright con tutti i diritti riservati.



Rossini World
Italy • France • Spain
Germany • United Kingdom
Romania • Brasil • China
United States • India

Rossini S.p.A. HeadQuarters
Via de Gasperi, 5
20027 Rescaldina - Milano - Italy
Tel. +39 0331 47 27 11 - Fax +39 0331 57 97 46
comm.deot@rossini-spa.it

WWW.ROSSINI-SPA.IT