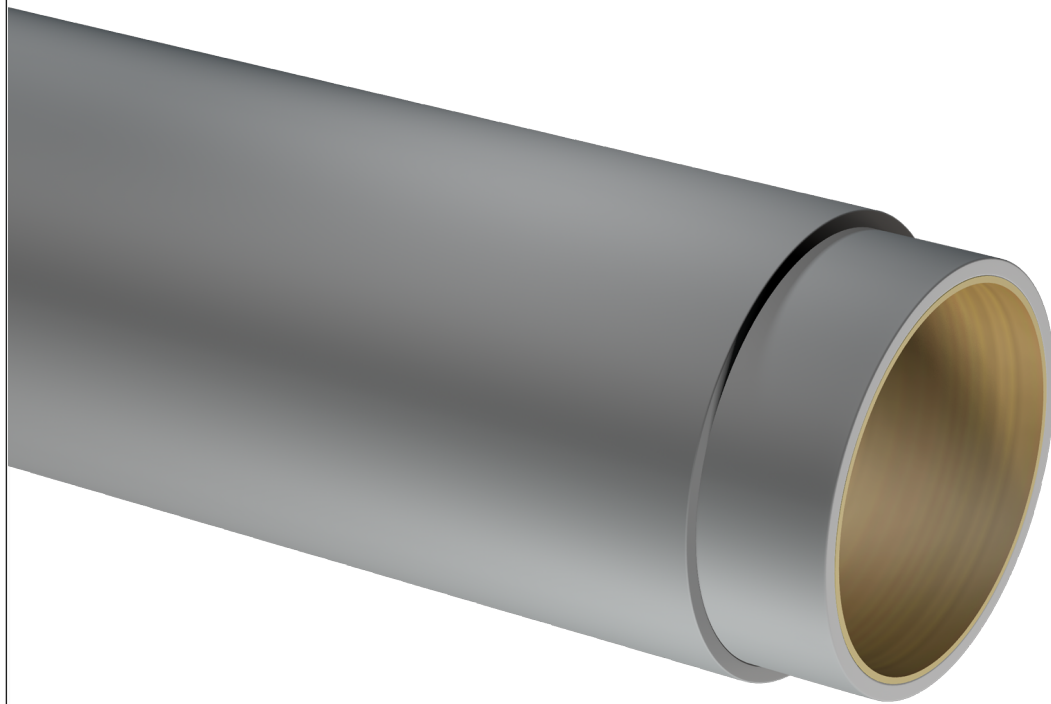


# Idropol



hardness  
range 45-95



max load 30  
[kg/cm]



max temp  
120°C



Speedwell  
System

Elastomero per rivestimento rulli inchiostatori per macchine Schlotter. Ideale per stampa cartone ondulato e applicazioni dove è richiesta resistenza chimica ad olii, benzene e alcool. Pulizia con benzine oppure con miscela di 80% alcool etilico e 20% acetato d'etile.

Tutte le speciali mescole Rossini sono disponibili sia nella configurazione Speedwell Sleeve che Rullo Gommato.

## struttura

Rullo gommato con anima in acciaio e/o Speedwell Sleeve con base in fibra di vetro.  
Rivestimento Idropol rettificato a misura.

## specifiche

<b>Colore</b>	Grigio
<b>Rullo gommato - Diametro Min/Max</b>	35 - 550 [mm] // 1.373" - 21.569"
<b>Rullo gommato - Lunghezza Min/Max incluso i perni</b>	150 - 5.000 [mm] // 5.882" - 196.078"
<b>Speedwell Sleeve - Diametro Min/Max</b>	80 - 450 [mm] // 3.137" - 17.647"
<b>Speedwell Sleeve - Lunghezza Min / Max - Tolleranza UNI:ISO 2768 T1m</b>	350 - 3500 [mm] // 13.725" - 137.255"
<b>Spessore rivestimento</b>	5 - 35 [mm] // 0.197" - 1.373"
<b>Spessore minimo da garantire dopo rettifica</b>	5 [mm] // 0.197" - Valore di rettifica al minimo deve essere fornito dal cliente in base alla possibile regolazione della macchina da stampa
<b>Durezza superficiale - Tolleranza +/-3</b>	45 - 90 Shore A
<b>Massima resistenza alla pressione</b>	30 [Kg/cm]
<b>Aria compressa per montaggio sleeve</b>	12 - 20 [bar] // 174 - 290 PSI Portata minima : 700 [l/min] con ingresso aria avente passaggio libero con D => 8[mm]
<b>Massima resistenza alla temperatura</b>	120 °C - 248 °F
<b>Tolleranza di lavorazione</b>	Finitura esterna con rettifica di precisione (Ra 0,8) avente T.I.R. < 0.03 [mm] quando misurato su mandrino avente T.I.R. <= 0,005 [mm]
<b>Resistenza chimica</b>	Benzina - Alcoli - Acqua - Olii - Ozono

Il contenuto del presente documento non costituisce una garanzia di Rossini S.p.A. in particolare per quanto riguarda l'idoneità a scopi specifici dei prodotti in esso rappresentati; si invita, pertanto, il cliente a verificare preventivamente che il prodotto abbia le caratteristiche idonee all'uso cui verrà destinato. Rossini S.p.A. si riserva il diritto di aggiornare questa pubblicazione e apportarvi periodicamente variazioni di contenuto, anche di natura tecnica e/o commerciale, senza dare notifica di avvenuta revisione o modifica. Questo documento, i suoi loghi, marchi, specifiche, etc sono protetti dalle leggi sul copyright con tutti i diritti riservati.



**Rossini World**  
Italy • France • Spain  
Germany • United Kingdom  
Romania • Brasil • China  
United States • India

**Rossini S.p.A. HeadQuarters**  
Via de Gasperi, 5  
20027 Rescaldina - Milano - Italy  
Tel. +39 0331 47 27 11 - Fax +39 0331 57 97 46  
comm.dept@rossini-spa.it

**WWW.ROSSINI-SPA.IT**