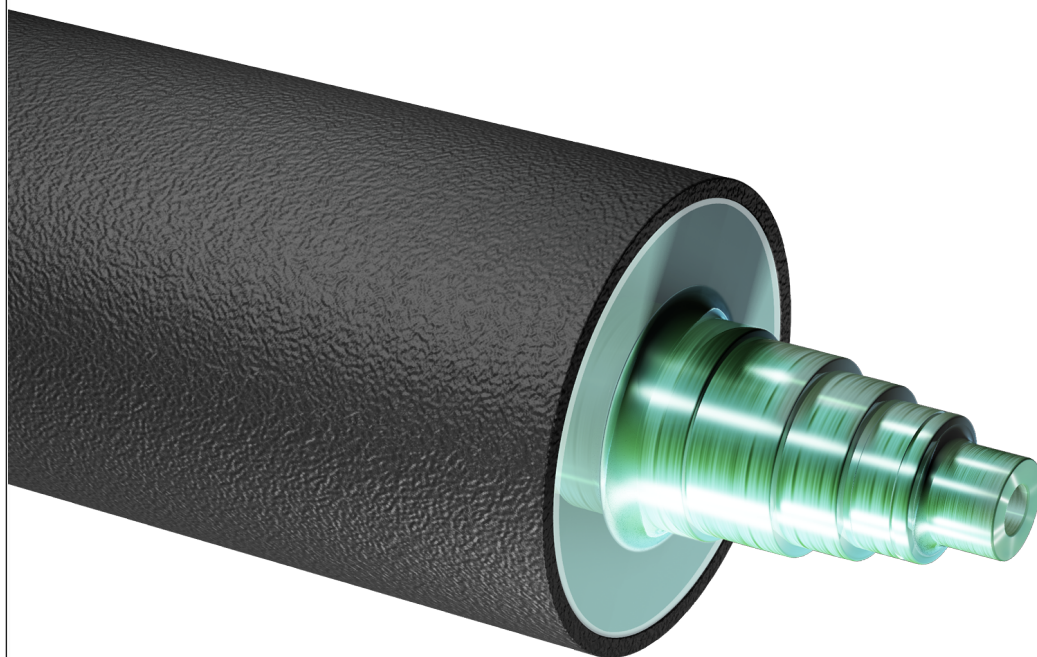


Roto Flow Inking Roller



antistatic
sleeve



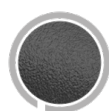
Black for
Flexo



Grey for Roto



max load 25
[kg/cm]



orange peel
engraving



square cells
engraving

Rullo di trasferimento inchiostro inciso a laser a buccia d'arancia o a celle quadrate. Mescola caratterizzata da alta resistenza ad acetato, alcoli, MEK e fino al 20% di toluene. Pulizia con 100% acetato d'etile.

Tutte le speciali mescole Rossini sono disponibili sia nella configurazione Speedwell Sleeve che Rullo Gommato.

struttura

Rullo gommato completo secondo le specifiche/disegno del produttore della macchina da stampa.

specifiche

Colore	Nero
Diametro Min/Max	35 - 550 [mm] // 1.373" - 21.569"
Lunghezza Min/Max incluso i perni	150 - 5.000 [mm] // 5.882" - 196.078"
Spessore rivestimento	10 - 35 [mm] // 0.394" - 1.373"
Durezza superficiale - Tolleranza +/-3 Shore A	55 - 75 Shore A
Massima resistenza alla temperatura	140 °C - 284 °F
Resistenza chimica	Alcool- Acetato d'Etile - MEK - Toluolo max 20% - Acqua

Il contenuto del presente documento non costituisce una garanzia di Rossini S.p.A. in particolare per quanto riguarda l'idoneità a scopi specifici dei prodotti in esso rappresentati; si invita, pertanto, il cliente a verificare preventivamente che il prodotto abbia le caratteristiche idonee all'uso cui verrà destinato. Rossini S.p.A. si riserva il diritto di aggiornare questa pubblicazione e apportarvi periodicamente variazioni di contenuto, anche di natura tecnica e/o commerciale, senza dare notifica di avvenuta revisione o modifica. Questo documento, i suoi loghi, marchi, specifiche, etc sono protetti dalle leggi sul copyright con tutti i diritti riservati.



Rossini World
Italy • France • Spain
Germany • United Kingdom
Romania • Brasil • China
United States • India

Rossini S.p.A. HeadQuarters
Via de Gasperi, 5
20027 Rescaldina - Milano - Italy
Tel. +39 0331 47 27 11 - Fax +39 0331 57 97 46
comm.dept@rossini-spa.it

WWW.ROSSINI-SPA.IT